



gemeinderuggell

Büroräume in der Ruggeller Industrie- und Gewerbezone



Mietangebot der Gemeinde Ruggell

an der Industriestrasse 32a in Ruggell

Ab Februar 2024



Willkommen in der Ruggeller Industrie- und Gewerbezone

In der Ruggeller Industrie- und Gewerbezone bietet sich Ihnen ab sofort die Möglichkeit, helle und freundliche Büroräumlichkeiten in naturnaher Umgebung zu mieten. Die optimale Anbindung an die Autobahn macht die Ruggeller Industrie zu einem modernen und attraktiven Arbeitsort. Mit direktem Zugang zum öffentlichen Verkehr direkt vor dem Gebäude steht einer bequemen Anreise nichts im Wege.

Geniessen Sie den atemberaubenden Ausblick auf die Schweizer Berge aus Ihren Büroräumen. Die Lage am Binnenkanal und im Naturschutzgebiet lädt dazu ein, in der Mittagspause oder nach Feierabend einen entspannten Spaziergang zu machen.





Das Mietobjekt:

Zur Vermietung stehen zwei separate Bürobereiche im 1. Obergeschoss, die entweder einzeln oder zusammen gemietet werden können. Jeder Bereich besteht aus zwei Zimmern:

Büro Links

Raum 01: 38.7 m²

Raum 02: 12.5 m²

Nettopreis: CHF 819.00 (CHF 16.00 pro m²)

Büro Rechts

Raum 03: 12.5 m²

Raum 04: 26.1 m²

Nettopreis: CHF 618.00 (CHF 16.00 pro m²)

Der Eingang im Erdgeschoss mit den WC's und der Küche sowie der Vorraum im 1. OG sind für die Mitbenutzung aller Mieter konzipiert. Für die Mitbenutzung des Vorrums im 1. Obergeschoss und des Eingangs im Erdgeschoss wird eine Pauschale verrechnet:

1. OG Vorplatz zur Mitbenutzung 10.2 m ²	Pauschal	CHF 70.00
Eingang, Treppe, Gang, Küche, WC zur Mitbenutzung	Pauschal	CHF 220.00

Parkplatzmiete

Es stehen zwei Parkplätze zur Verfügung, jeweils zu CHF 40.00 pro Monat.

Nebenkosten

Die Kosten für Heizung und Wasser belaufen sich für beide Bürobereiche auf ca. CHF 320 pro Monat und werden separat abgerechnet (Akontozahlung).

Mietkaution

Die Mietkaution entspricht drei Monatsmieten.

Kündigungsfrist

Die Kündigungsfrist beträgt 6 Monate.

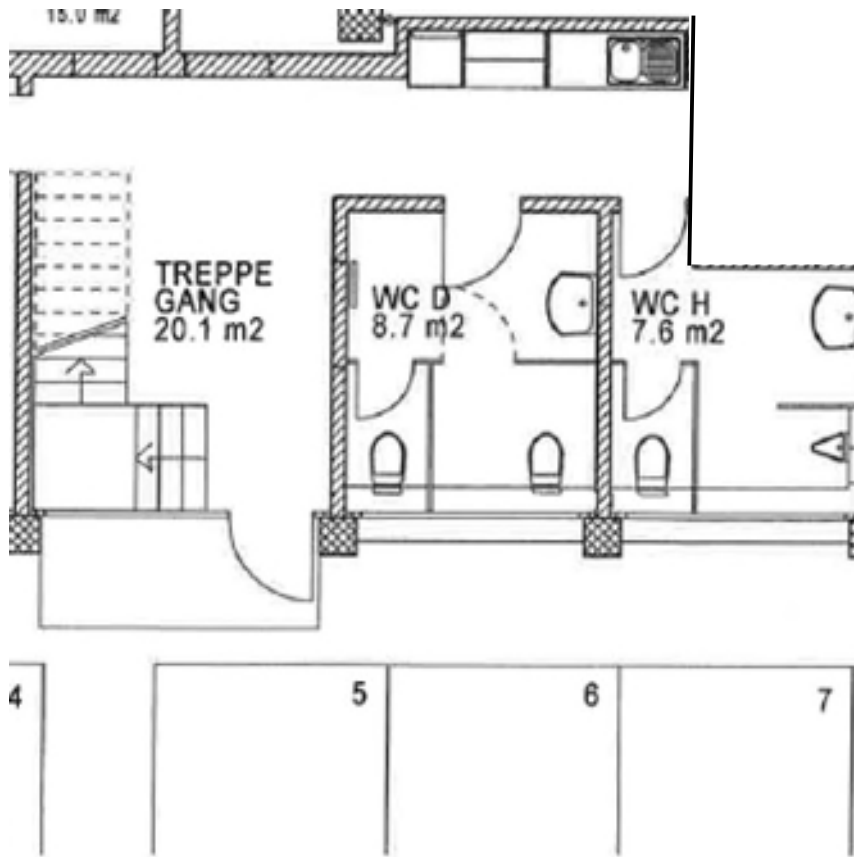


Impressionen:

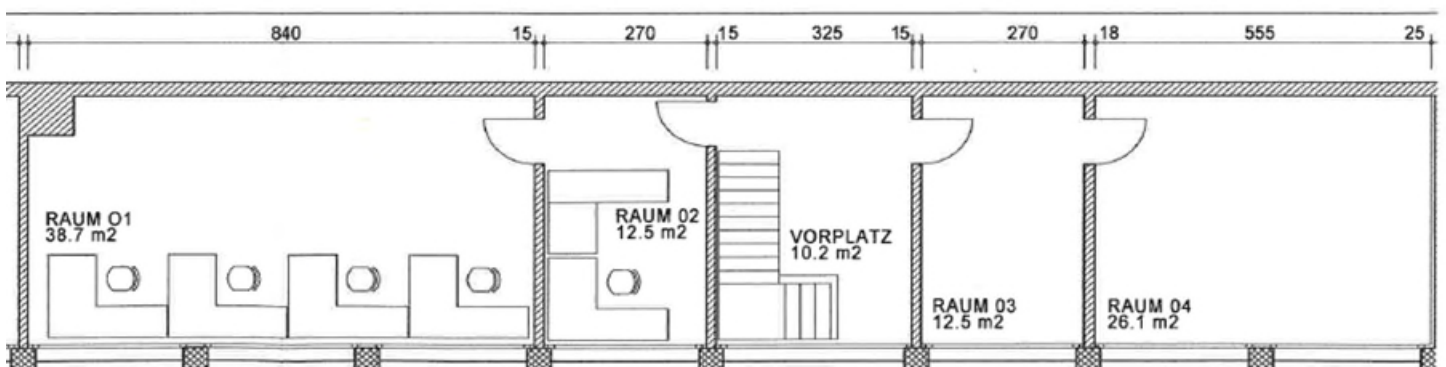




Grundriss Erdgeschoss:



Grundriss Obergeschoss:





gemeinderuggell

Besichtigung und Kontakt

Bei Interesse können wir Ihnen gerne eine Besichtigung Vorort anbieten, um einen ersten Eindruck zu erhalten. Für weitere Auskünfte melden Sie sich gerne bei unserem Liegenschaftsverwalter Stephan Marxer.



Stephan Marxer
Liegenschaftsverwalter

stephan.marxer@ruggell.li

+423 377 49 38

+423 791 76 12